

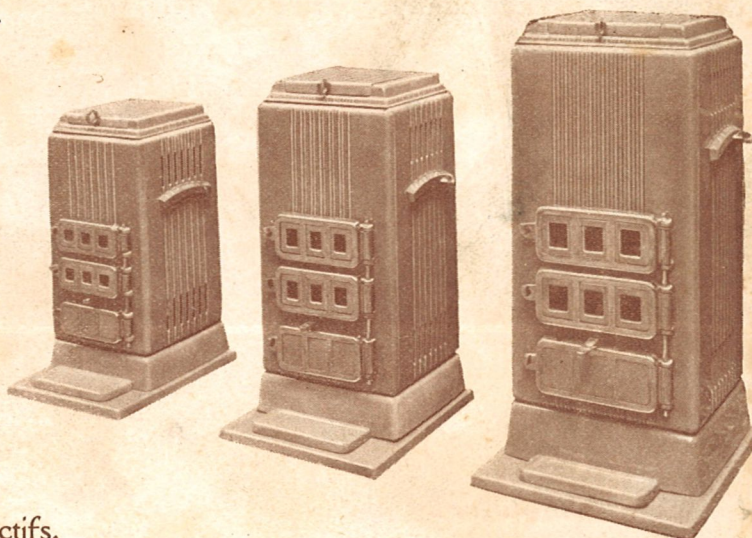
SOUGLAND

(Aisne)



CALORIFÈRES A FEU CONTINU "OURAL"

N ^{os}		70	80	95
Hauteur		700	820	950
Largeur		335	380	400
Profondeur		315	350	400
Capacité de chauffe		100 ^{m³}	175 ^{m³}	250 ^{m³}
Dimensions du pla- teau de parquet	Larg.	395	435	460
	Prof.	485	520	560

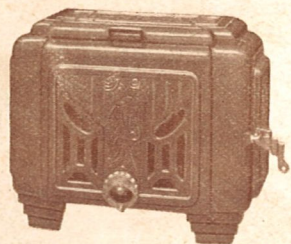


- Appareil en fonte émaillée, brûlant les grains d'antracite de 10/20, les grésillons de coke, les grains Carbolux 10/20 et tous charbons, maigres ou quart gras.
- Brassage et renouvellement d'air chaud très actifs.
- Réglage unique donnant l'allure de chauffe exactement désirée.

1590

POÈLES A BOIS OU MIXTES

"ULTRA"



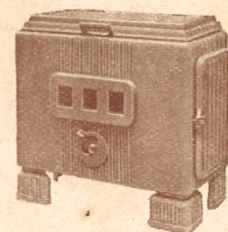
Fonte émaillée.
Porte ouvrante sur le côté.
Couvercle abattant sur dessus
à deux trous de cuisson.

Long.	Prof.	Haut.
560	360	500

TEINTES D'ÉMAUX

BLEU — GRIS — BRUN
AUBERGINE — VERT
CASTOR — CHAMOIS

"BOREAL"



Fonte émaillée.
Porte ouvrante sur le côté.
Couvercle abattant sur dessus
à deux trous de cuisson.

Long.	Prof.	Haut.
490	270	470

CHAUFFAGE

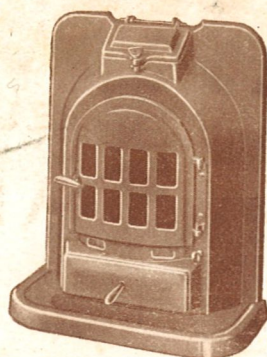
1935

En vente :

CHEMINÉE A FEU CONTINU "ROMANE"



- Appareil à grande puissance calorifique.
- Brûlant : anthracite, coke, charbons maigres et quart gras en général.
- Se livre fixe ou avec roulettes et poignée.
- Avec ou sans entourage.



Hauteur	720
Largeur du corps	555
Profondeur du corps	310
Largeur du socle	600
Profondeur du socle	430
Diamètre de la buse	104
Distance du sol à la partie supérieure de la buse	460
Contenance	17k.
Cube chauffé	160m ³
Poids sans emballage	71k.



Calorifère Hygiénique

Hauteur	Capacité de chauffe
720	75m ³
780	100
840	150
940	225
1000	300
1130	400

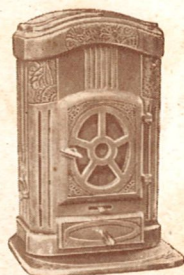


Foyer "VERDUN"
à feu visible et continu.
Hauteur 700
Capacité de chauffe 120m³.
Façade émaillée.



Calorifère Carré "D. S. F."
fonte émaillée.

Hauteur	Capacité de chauffe
—	—
870	125m ³
920	150
960	175
1030	200



Cheminée "SENORA"
à feu visible et continu
équipée pour brûler le grain
d'anthracite de 10/20. Haut. 770
Capacité de chauffe 125m³.
Façade, côtés et plateau de parquet
fonte émaillée.



Foyer "LABOR"
à feu visible et continu.
Hauteur 640
Capacité de chauffe 75m³.
Façade émaillée.



Foyer "IRAK"
à feu visible et continu.
Foyer de grande puissance calorifique à usage de charbons maigres.
Hauteur 650
Capacité de chauffe 100m³.
Émaillé avec garde-cendres.

SOUGLAND

Pour nos autres articles consultez notre catalogue